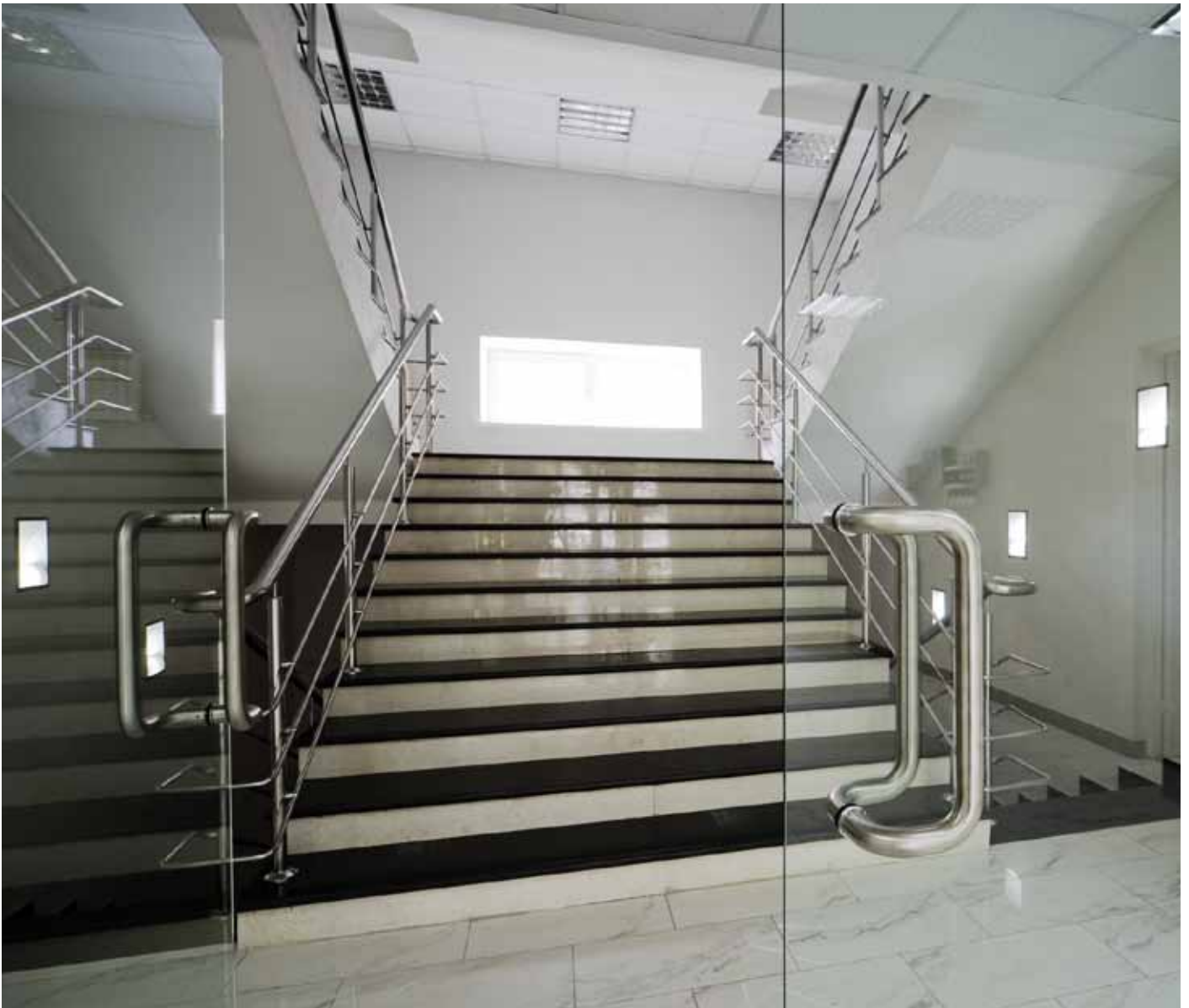


Elektro-Türöffner von effeff



Aufschraub-Set Modell 8037

Für die einfache Nachrüstung
an Drehtüren.



ASSA ABLOY, the global leader
in door opening solutions

Das Aufschraub-Set Modelle 8037/8037R



Aufschraubtüröffner mit Fallengegenstück

Das Aufschraub-Set 8037 wird als zusätzliche Verriegelung vor allem bei Nachrüstung verwendet. Er ist die ideale kleinere Alternative zum Haftmagnet.

Merkmale:

- Ruhestrom
- Arbeitsstrom optional möglich - keine Entriegelungsmöglichkeit bei Stromausfall
- Zuhaltkraft 3000 N
- Einfache Montage
- Montage auf Bandseite mit L-Winkel
- Montage auf Bandgegenseite als Sturzmontage oder flächenbündig mit L-Winkel
- Montage an Glastüren mit zusätzlicher Klebeplatte und Klebeset
- Schmales Gehäuse

Optional:

- Rückmeldekontakt für Statusmeldung

Vorteil gegenüber Magnet:

- Geringere Stromaufnahme
- Verstellmöglichkeiten horizontal (FaFix Türöffner oder L-Winkel) und vertikal (Fallenschloss 5 mm) Montage auf Bandseite ohne Z-Winkel

Anwendungsgebiet:

- Alternative zu Haftmagnet als Aufschraub-Zusatzverriegelung
- Zur Nachrüstung an Objektüren (z.B. bei Erweiterung um Zutrittskontrolle)
- Als Zusatzverriegelung für Glastüren
- Als Schrankverriegelung

Aufschraub-Set Modell 8037

Ruhestrom



Aufschraubtüröffner mit Fallengegenstück

Das Modell 8037 eignet sich hervorragend für die nachträgliche Montage an Türen. Er ist die beste Alternative zum Haftmagnet; klein, stark und mit weniger Stromaufnahme.

Die Vorteile im Überblick

- Geringe Stromaufnahme
- Einfache Montage
- Montage auf Bandseite und Bandgegenseite möglich
- Montage an Glastüren mit zusätzlicher Klebeplatte und Klebeset möglich
- Verstellmöglichkeit horizontal am Türöffner und bei optionalem L-Winkel
- Verstellmöglichkeit vertikal am Fallengegenstück
- Schmales Gehäuse

Elektrische Daten	12V DC	24V DC
Nennspannung	12V DC	24V DC
Nennstrom	240 mA	150 mA
Betriebsnennspannungstoleranz	+/- 10%	+/- 10%

Leistungsmerkmale	Technische Daten	
Verstellbare Falle (FF, FaFix)	• Haltekraft Verriegelung	3000 N
Rückmeldekontakt (RR)	• Abmessung Türöffner-Gehäuse	150 x 40 x 30 mm
Diode (05)	• Abmessungen Fallengegenstück	150 x 50 x 30 mm
Ruhestrom	• FaFix-Verstellbereich horizontal	3 mm
	Betriebstemperaturbereich	-15 °C bis +40 °C
	Einbaulage	senkrecht und waagrecht
	Material Profile	Aluminium beschichtet
	Material Türöffner	Zink-Druckguss
	Material Fallengegenstück	Zink-Druckguss
	Oberfläche Gehäuse	Ähnlich RAL 9006 Weißaluminium

DIN-Richtungen

Universal	1
Spannung	
12V DC	E9
24V DC	F9

Best. Nr.	
8037-----91	** *

Aufschraub-Set Modell 8037R

Ruhestrom und Rückmeldung



Aufschraubtüröffner mit Fallengegenstück

Das Modell 8037 eignet sich hervorragend für die nachträgliche Montage an Türen. Er ist die beste Alternative zum Haftmagnet; klein, stark und mit weniger Stromaufnahme.

Die Vorteile im Überblick

- Rückmeldekontakt
- Geringe Stromaufnahme
- Einfache Montage
- Montage auf Bandseite und Bandgegenseite möglich
- Montage an Glastüren mit zusätzlicher Klebeplatte und Klebeset möglich
- Verstellmöglichkeit horizontal am Türöffner und bei optionalem L-Winkel
- Verstellmöglichkeit vertikal am Fallengegenstück
- Schmales Gehäuse

Elektrische Daten	12V DC	24V DC
Nennspannung	12V DC	24V DC
Nennstrom	240 mA	150 mA
Betriebsnennspannungstoleranz	+/- 10%	+/- 10%
Schalteleistung Rückmeldekontakt	24 V / 1 A	24 V / 1 A

Leistungsmerkmale	Technische Daten
Verstellbare Falle (FF, FaFix)	<ul style="list-style-type: none"> • Haltekraft Verriegelung 3000 N
Rückmeldekontakt (RR)	<ul style="list-style-type: none"> • Abmessung Türöffner-Gehäuse 150 x 40 x 30 mm
Diode (05)	<ul style="list-style-type: none"> • Abmessungen Fallengegenstück 150 x 50 x 30 mm
Ruhestrom	<ul style="list-style-type: none"> • FaFix-Verstellbereich horizontal 3 mm
	Betriebstemperaturbereich -15 °C bis +40 °C
	Einbaulage senkrecht und waagrecht
	Material Profile Aluminium beschichtet
	Material Türöffner Zink-Druckguss
	Material Fallengegenstück Zink-Druckguss
	Oberfläche Gehäuse Ähnlich RAL 9006 Weißaluminium

DIN-Richtungen	
Universal	1
Spannung	
12V DC	E9
24V DC	F9

Best. Nr.
8037R-----91 ** *

Aufschraub-Set Modelle 8037 / 8037R Zubehör



L-Winkel für Aufschraub-Set

L-förmiger Montagewinkel zur Montage des Aufschraubtüröffners an flächenbündigen Türelementen auf der Bandseite oder Bandgegenseite.

Horizontale Verstellmöglichkeit bei Montage auf Bandseite durch 3 Befestigungspositionen des Aufschraubtüröffners als Ausgleich z. B. bei überfälztem Türblatt.

Technische Daten	
Abmessungen	150 x 45 x 45 mm
Materialdicke	5 mm
Material	Stahl
Oberfläche	Pulverbeschichtet ähnlich RAL 9006 Weißaluminium

Merkmale	Best. Nr.
L-Winkel	8037-3-----9100



Distanzplatten-Set

Distanzplatten für Fallengegenstück bestehend aus 3 x 2 mm und 1 x 5 mm Distanzplatten.

Zum Ausgleich von Montagetoleranzen zwischen Fallengegenstück und Aufschraubtüröffner.

Technische Daten	
Abmessungen	150 x 50
Materialdicke	2 mm und 5 mm
Material	Stahl
Oberfläche	Pulverbeschichtet ähnlich RAL 9006 Weißaluminium

Merkmale	Best. Nr.
Distanzplatten-Set	8037-4-----9100



Sichtschutzplatten-Set

Selbstklebende Sichtschutzfolie zum Abdecken der Klebefläche bei Montage auf Glasflächen. Bestehend aus 2 Stück Sichtschutzfolie und 1 Stück Reinigungstuch.

Technische Daten	
Abmessung Sichtschutzklebefolie	150 x 50 mm

Merkmale	Best. Nr.
Sichtschutzplatten-Set	8037-5-----9100



Klebeplatte für Fallengegenstück

Zur Klebmontage an Glastüren und zum Anschrauben des Fallengegenstückes. Bestehend aus Klebeplatte und Zubehör für die Befestigung Fallengegenstück.

Technische Daten	
Abmessung Klebeplatte	150 x 50 mm
Materialdicke Klebeplatte	5 mm
Material Klebeplatte	Stahl
Oberfläche	Pulverbeschichtet ähnlich RAL 9006 Weißaluminium

Merkmale	Best. Nr.
Klebeplatte	8037-6-----9100

Klebeset

Zwei-Komponenten Klebstoff bestehend aus Kleber und Aktivator.

Klebmontage ohne Mischen der beiden Komponenten (Kleber und Aktivator).

Klebeset reicht für ca. 6 Gehäuseklebungen beim Modell 8037.

Als Zubehör 6 Stück Reinigungstücher enthalten.

Merkmale	Best. Nr.
Klebeset	760-RK1500--00

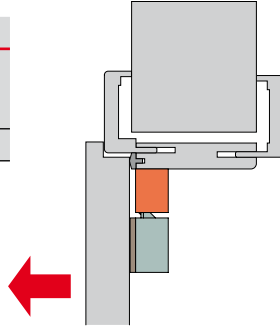
Modell 8037/8037R

Montagebeispiele

In dieser Übersicht sind die gängigsten Montagearten dargestellt, inklusive einer Liste der dazu benötigten Produkte.

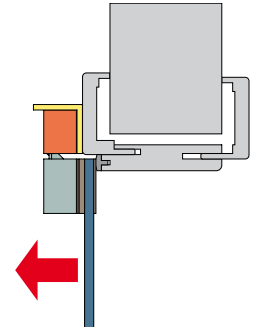
Montage Bandgegenseite (Sturzmontage)
Holztür oder Stahltür Vollblatt

benötigt wird:
8037-----91E91/F91 oder 8037R-----91E91/F91
8037-4-----9100 (optional)



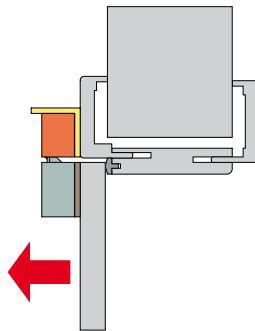
Montage Bandseite
Vollglastür in Zarge

benötigt wird:
8037-----91E91/F91 oder 8037R-----91E91/F91
8037-3-----9100
8037-4-----9100
8037-5-----9100
8037-6-----9100
760-RK1500--00



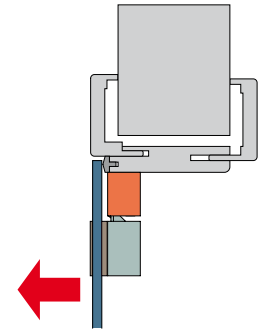
Montage Bandseite
flächenbündige Holz-, Stahltür
oder Rohrrahmentür

benötigt wird:
8037-----91E91/F91 oder 8037R-----91E91/F91
8037-3-----9100
8037-4-----9100 (optional)



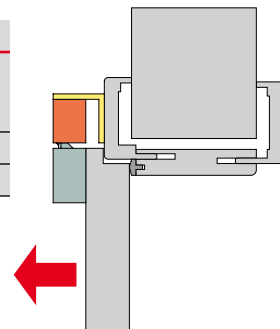
Montage Bandgegenseite (Sturzmontage)
Vollglastür in Zarge

benötigt wird:
8037-----91E91/F91 oder 8037R-----91E91/F91
8037-4-----9100 (optional)
8037-5-----9100
8037-6-----9100
760-RK1500--00



Montage Bandseite
überfälzte Holz- oder Stahltür

benötigt wird:
8037-----91E91/F91 oder 8037R-----91E91/F91
8037-3-----9100
8037-4-----9100 (optional)



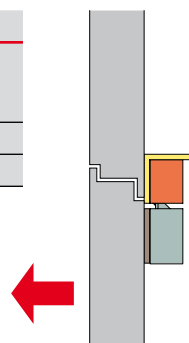
Montage Bandseite
Vollglastür mit Glas-Oberlicht

benötigt wird:
8037-----91E91/F91 oder 8037R-----91E91/F91
8037-3-----9100
8037-4-----9100 (optional)
8037-5-----9100
8037-6-----9100
760-RK1500--00



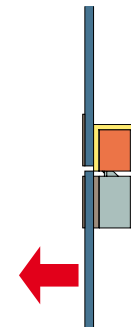
Montage Bandgegenseite
flächenbündige Rohrrahmentür

benötigt wird:
8037-----91E91/F91 oder 8037R-----91E91/F91
8037-3-----9100
8037-4-----9100 (optional)



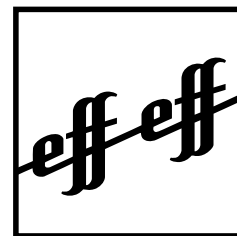
Montage Bandgegenseite
Vollglastür mit Glas-Oberlicht

benötigt wird:
8037-----91E91/F91 oder 8037R-----91E91/F91
8037-3-----9100
8037-4-----9100 (optional)
8037-5-----9100
8037-6-----9100
760-RK1500--00



Bestell-Formular

Vorlage kopieren, ausfüllen und zurück faxen!



ASSA ABLOY

ASSA ABLOY
Sicherheitstechnik GmbH
Bildstockstraße 20
72458 Albstadt
DEUTSCHLAND
Tel. +49 7431 123-143
Fax +49 7431 123-171
verkauf@assaabloy.de

Kunden-Nr.:

Absender:

Firma

Branche

Ansprechpartner

Telefon

Telefax

E-Mail

Straße / Postfach

PLZ / Ort

Datum:

Artikelnummer	Menge

Einfach per Fax an:

+49 7431 123-171 (Deutschland)

+49 7431 123-258 (weltweit)

**Schnell-Bestellung –
auch per E-Mail:**

Als bewährter Partner für Türöffner-Systeme ist ASSA ABLOY Sicherheitstechnik für eine zuverlässige und schnelle Lieferung bekannt.

Dabei bieten wir Ihnen zwei Bestellmöglichkeiten: Sie können uns das ausgefüllte Formular faxen oder Ihre Wünsche per E-Mail an die Adresse **bestellung@assaabloy.de** schicken.

Angebot und Lieferung erfolgt gemäß unserer Verkaufs- und Lieferbedingungen.

ASSA ABLOY is the global leader in door opening solutions, dedicated to satisfying end-user needs for security, safety and convenience.



IKON, hervorgegangen aus der 1926 gegründeten ZEISS IKON AG, ist in Deutschland die erfolgreichste Marke von ASSA ABLOY für Schließ- und Sicherheitstechnik. Produkte und Lösungen der Marke IKON nehmen eine Spitzenposition ein und sind state-of-the-art. Das Markenprogramm umfasst qualitativ hochwertige mechanische und mechatronische Schließzylinder, Zusatzschlösser und -sicherungen, Türbeschläge und Türschließer. Sie sorgen für aktiven Einbruchschutz und schützen Menschen und Werte.



effeff, 1936 als Werkstatt für Feinmechanik und Elektrotechnik gegründet, ist die weltweit führende Marke für elektromechanische Ver- und Entriegelung. Elektro-Türöffner, Elektro-Riegel, Sicherheitsschlösser, Zutrittskontrollsysteme und Rettungswegtechnik zählen zu den Produkten der Marke effeff, die heute in über 75 Ländern der Welt für Sicherheit und Komfort sorgen.

Die **ASSA ABLOY Sicherheitstechnik GmbH** ist weltweit der kompetente Partner für mechanische und elektromechanische Sicherheitslösungen für Schutz, Sicherheit und Komfort im Gebäude. Das Unternehmen entwickelt, produziert und vertreibt unter den traditionsreichen Marken **IKON** und **effeff** qualitativ hochwertige Produkte und vielseitige Systeme für den privaten, gewerblichen und öffentlichen Bereich.

ASSA ABLOY ist der weltweit führende Hersteller und Lieferant von Schließlösungen und Sicherheitssystemen, die den hohen Ansprüchen der Kunden an Sicherheit, Schutz und Benutzerfreundlichkeit gerecht werden. Mit über 29.000 Mitarbeitern erwirtschaftet die Gruppe einen Jahresumsatz von über 3,5 Milliarden Euro.

ASSA ABLOY
Sicherheitstechnik GmbH
Bildstockstraße 20
72458 Albstadt
albstadt@assaabloy.de
Tel. +497431 123-0
Fax +497431 123-240
www.assaabloy.de