



**Zutrittsrechte zentral verwalten**  
Einbruchmeldetechnik und Zutrittskontrolle  
im Zusammenspiel

# Mehr als die Summe der Einzelgewerke



Integrierte Anwendungen gehören inzwischen zum Standard moderner Gebäudetechnik und bieten viele Synergieeffekte. Dies gilt auch für die Gewerke Einbruchmeldetechnik und Zutrittskontrolle. Ein wesentlicher Aspekt bei der Umsetzung integrierter Sicherheitslösungen ist die Forderung nach gemeinsamer Nutzung vorhandener Infrastrukturen und praxisorientierter Handhabung und Administration der Systeme.

## Zusammenschluss auf direktem Weg

Diese Ansprüche erfüllt die Zutrittskontrollsoftware **IQ MultiAccess** von Honeywell Security jetzt durch die Möglichkeit der flexiblen Direktanbindung von Einbruchmelderzentralen der MB-Reihe. Die zentrale Vergabe und Administration von Berechtigungen für Zutritt und Scharf-/Unscharfschaltung sowie die Darstellung aller relevanten Informationen von Einbruchmeldeanlage und Zutrittskontrollsystem erfolgen über eine einheitliche und benutzerfreundliche Oberfläche.

## Effektiver durch Synergien

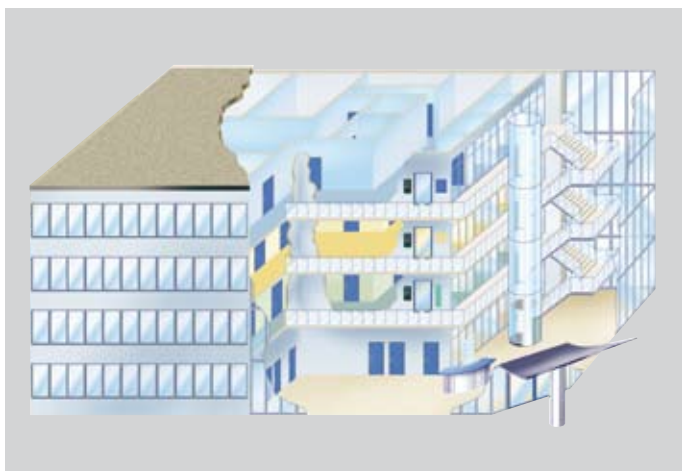
Mit **IQ MultiAccess** können sich mehrere Unternehmen innerhalb eines Gebäudekomplexes ein Softwaresystem und einen Server teilen.

So nutzt jedes einzelne Unternehmen unkompliziert und kostengünstig professionelles Zutrittskontrollmanagement. Alle angeschlossenen Firmen können auf einen gemeinsamen Server mit entsprechend zugeteilten Datenbankbereichen zugreifen. Dabei wird der Datenschutz durch vollkommen voneinander getrennte Personaldatenverwaltungen gewährleistet.

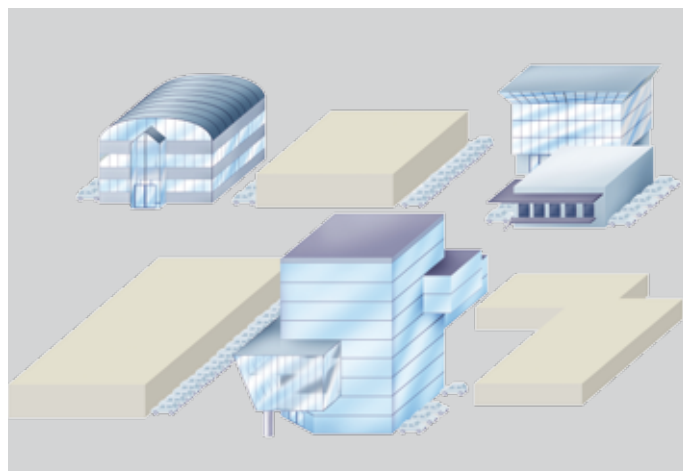
## Überblick und Unabhängigkeit

Ein Unternehmen mit mehreren Standorten muss nicht zwangsläufig zwei Softwaresysteme verwenden.

Mit **IQ MultiAccess** kann von einer zentralen Stelle aus professionelles Zutrittskontroll- und Einbruchmeldemanagement ortsunabhängig erfolgen. Ein einziger Server verwaltet die Türen aller Standorte. Der Administrator erhält so jederzeit einen optimalen Überblick über alle relevanten Daten, während der Anwender vor Ort nur eingeschränkten Datenzugriff hat. Der Personaldatenstamm kann von zentraler Stelle aus verwaltet werden.

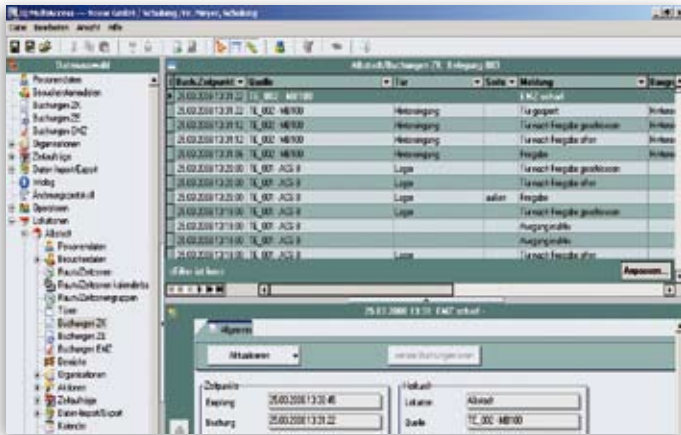


**Mandantenfähigkeit:** ein Gebäude – mehrere Unternehmen. Unterschiedliche Nutzer teilen sich ein Einbruchmelde- und Zutrittskontrollsystem.



**Standortfähigkeit:** mehrere Standorte – eine Verwaltung. Bei großen Unternehmen mit mehreren Standorten kann die Personaldatenpflege zentral von der Hauptverwaltung aus erfolgen.

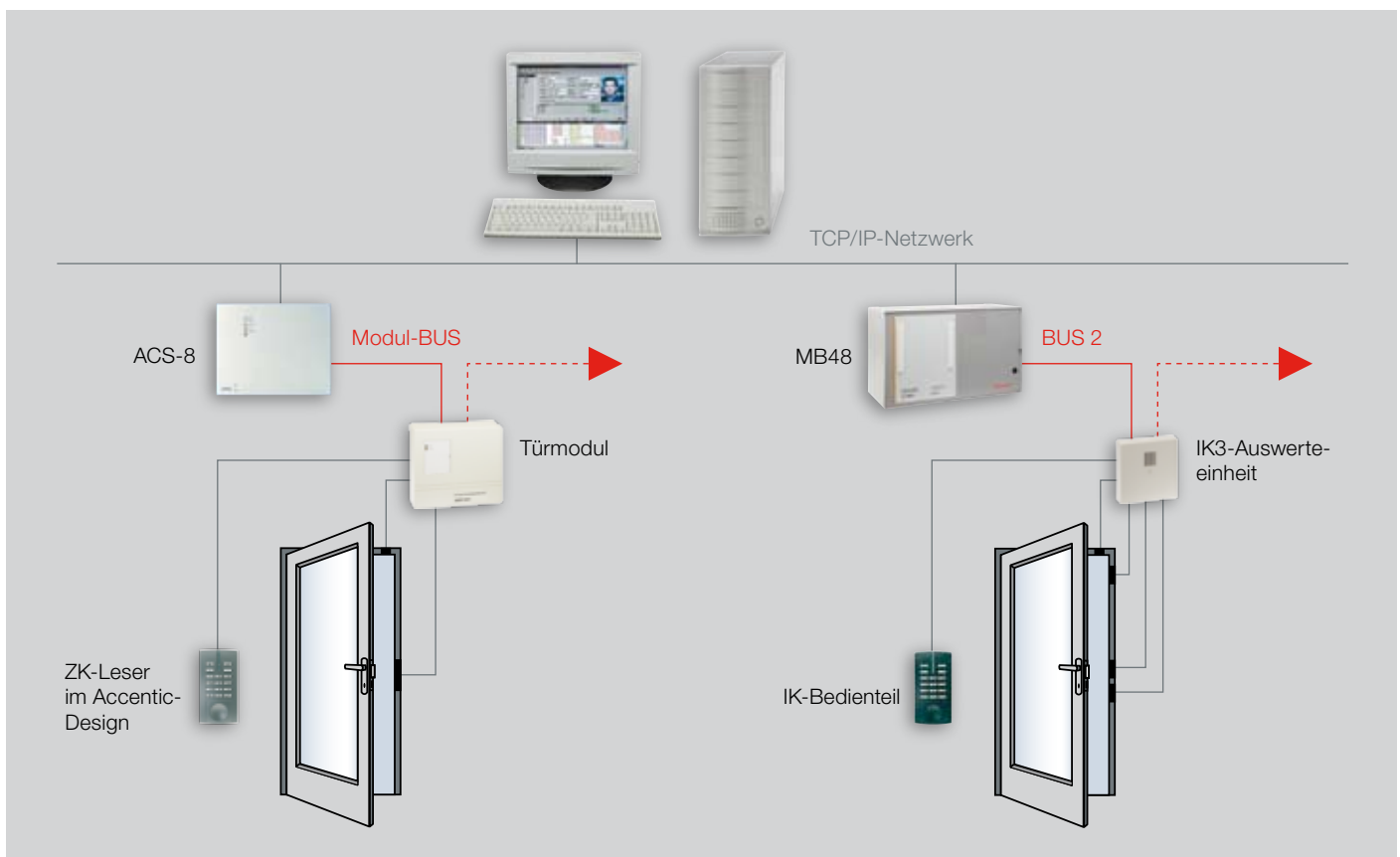
# IQ MultiAccess: das perfekte Rundum-Paket



## Übersichtlich visualisiert

IQ MultiAccess funktioniert in Verbindung mit ACS-8 und ACS-2 plus Zutrittskontrollzentralen oder den Einbruchmelderzentralen der MB-Reihe (MB100/48/24) als übergeordnetes Rechteverwaltungs- und Ereignisanalysesystem. Die Software legt Bilanzierung, Bereichswechselkontrolle, Zutrittswiederholsperrern, erweiterte Zählersteuerung oder Zutritt nach dem 4-Augen-Prinzip fest.

Die Visualisierung aller Gewerke-Informationen und die Rechteverwaltung für die Scharf-/Unscharfschaltung erfolgen über eine einheitliche, übersichtliche Oberfläche. Darüber hinaus werden die Ereignismeldungen aus Einbruchmeldetechnik und Zutrittskontrolle zentral gespeichert. Automatische Anonymisierung und das Löschen von Buchungen, die älter als 6 Monate sind, gewährleisten dabei die Einhaltung von Datenschutzbestimmungen.



## Funktionell verknüpft

Über IQ MultiAccess können sowohl Einbruchmelderzentralen-basierte Zutrittskontrollfunktionen als auch auf der Grundlage „klassischer“ Zutrittskontrolltechnik realisierte Zutrittskontrollanlagen zentral und objektübergreifend administriert werden. Die Anbindung der Einbruchmelderzentralen kann flexibel wahlweise

über Analogmodem, ISDN, IGIS-Loop oder Ethernet erfolgen. Mit IQ NetEdit können darüber hinaus sowohl die Hardwarekomponenten als auch die Türen gewerkeübergreifend zentral verwaltet werden.

Ihr Fachbetrieb:

**Honeywell Security Deutschland**

Novar GmbH  
Johannes-Mauthe-Straße 14  
72458 Albstadt  
Telefon: +49(0)74 31/8 01-0  
Telefax: +49(0)74 31/8 01-12 20  
Internet: [www.honeywell.com/security/de](http://www.honeywell.com/security/de)  
E-Mail: [info.security.de@honeywell.com](mailto:info.security.de@honeywell.com)

Art.-Nr. 097053  
Mai 2008  
Technische Änderungen vorbehalten  
©2008 Honeywell International Inc.

**Honeywell**